

الاتحاد الجزائري لكرة القدم
الرابطة الجهوية لكرة القدم باتنة
المديرية الفنية

بالتنسيق مع مؤسسة

TECHNOPERF
Technology for performance

**FORMATION DARTFISH
ANALYSE VIDEO**

تحت إشراف الأستاذ

Pr AHMED HAMZA GHADBANE



**Responsable Recherche et
Formation TECHNOPERF**

تنظم الرابطة الجهوية دورات في
تحليل الأداء الرياضي عن طريق
تقنيات الفيديو
برنامج الدارتفش Pro s10



TECHNOPERF
Technology for performance

التكوين في الدورة يكون حضوري مدته 03 أيام في شهر مارس
المدة: 03 أيام بعدد 6 سا بمجموع 18 سا لكل مجموعة
عدد المتربصين في كل فوج: 25
تكاليف التكوين 25 000.00 دج
يتحصل فيها المشارك على شهادة تثبت إتقانه في التحليل الفيديو

مؤسسة تكنوبرف تقدم للمتربصين اشتراك في برنامج الدارت فش و
التطبيقات نوت و الاكسبراس و اشتراك في الدارت فش تيفي و السحابة
للتخزين بسعة 50 قيقا لمدة شهرين مجانا

الجانب التطبيقي

- 1- التحكم في برنامج (الدارت فاش Pro s10) . مبادئ أساسية.
- 2- المنصات : إنشاء منصات خاصة بتخزين ونشر وتسويق المعطيات (الفيديو والإحصائيات الخاصة بالفريق منصة (دارتفش تيفي Dartfish TV). مبادئ أساسية.
- 3- تطبيق الدارت فاش نوت الخاصة بالتحليل الإحصائي. و المشبوك و المتصل بالبرنامج الأصلي و منصة دارت فاش تيفي Dartfish tv. مبادئ أساسية
- 4- تطبيق ماي دارت فاش اكسبراس My dartfish express الخاص بالتحليل الفني و المشبوك و المتصل بالبرنامج الأصلي و منصة دارت فاش تيفي Dartfish tv. مبادئ أساسية.
- 5- تحليل كل من المعطيات و البيانات الإحصائية والممثلة بالفيديو. مبادئ أساسية.
- 6- تزويد المدرب واللاعبين والطاقم الفني بمعطيات إحصائية وأخرى عن طريق الفيديو ،وتكون خاصة باللاعبين أو بالفريق ككل . مبادئ أساسية.

تذكير بالمتطلبات الأساسية للدورة :

- يجب أن يتحكم في المبادئ الأساسية للكمبيوتر .
- يجب إحضار جهاز كمبيوتر شخصي حديث الإصدار.

التعرف على آخر تحديث للبرنامج ' 11 - Pro s 3D update 10 - Dartfish
التعامل مع 4 كاميرات للتحليل المباشر (بنفس صيغة الفار ip cameras/ var
مع توفر التعرف على وحدات التقطيع stromotion - simulcam برامج للهواتف
الذكية لتحليل المباريات: Dartfish Mobile Express Dartfish Mobile Note

مواصفات جهاز الكمبيوتر المطلوبة للدورة :

- in : Windows 10/ i5 , i7 CORE مدخل Speed • HDMI سرعة لا تقل عن 2.4
- Hard Disk ذاكرة لا تقل عن 8 غيغا • RAM معالج فيديو لا يقل عن 2 غيغا



للمشاركة

*1- ملء الاستمارة المرفقة وإرسالها في الإيميل

akramaya2000@yahoo.fr

وذلك قبل تاريخ 25 فيفري 2021 (عند تكوين مجموعة 25 متربص

نبدأ التكوين)

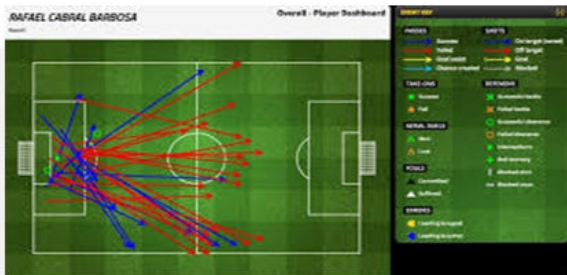
توفر الرابطة لكل مشارك

*وجبة الغداء

* لباس رياضي

وشهادة مشاركة ممضية من المؤسسة و الرابطة

يستعملها المتربص في تكوين ملف التريصات القادمة وذلك حسب
اللائحة و اتفاقية الاتحاد الأفريقي.



Fiche d'inscription

بطاقة التسجيل

المعلومات العامة

الاسم.....
اللقب.....
تاريخ ومكان الميلاد.....
الولاية.....
الهاتف.....
البريد الإلكتروني.....

الشهادة التدريبية
الأخيرة المتحصل عليها

المهنة الحالية.....
النادي.....

Taille قياس اللباس	S	M	L	XL	XXL
SURVETEMENT					

الإمضاء

